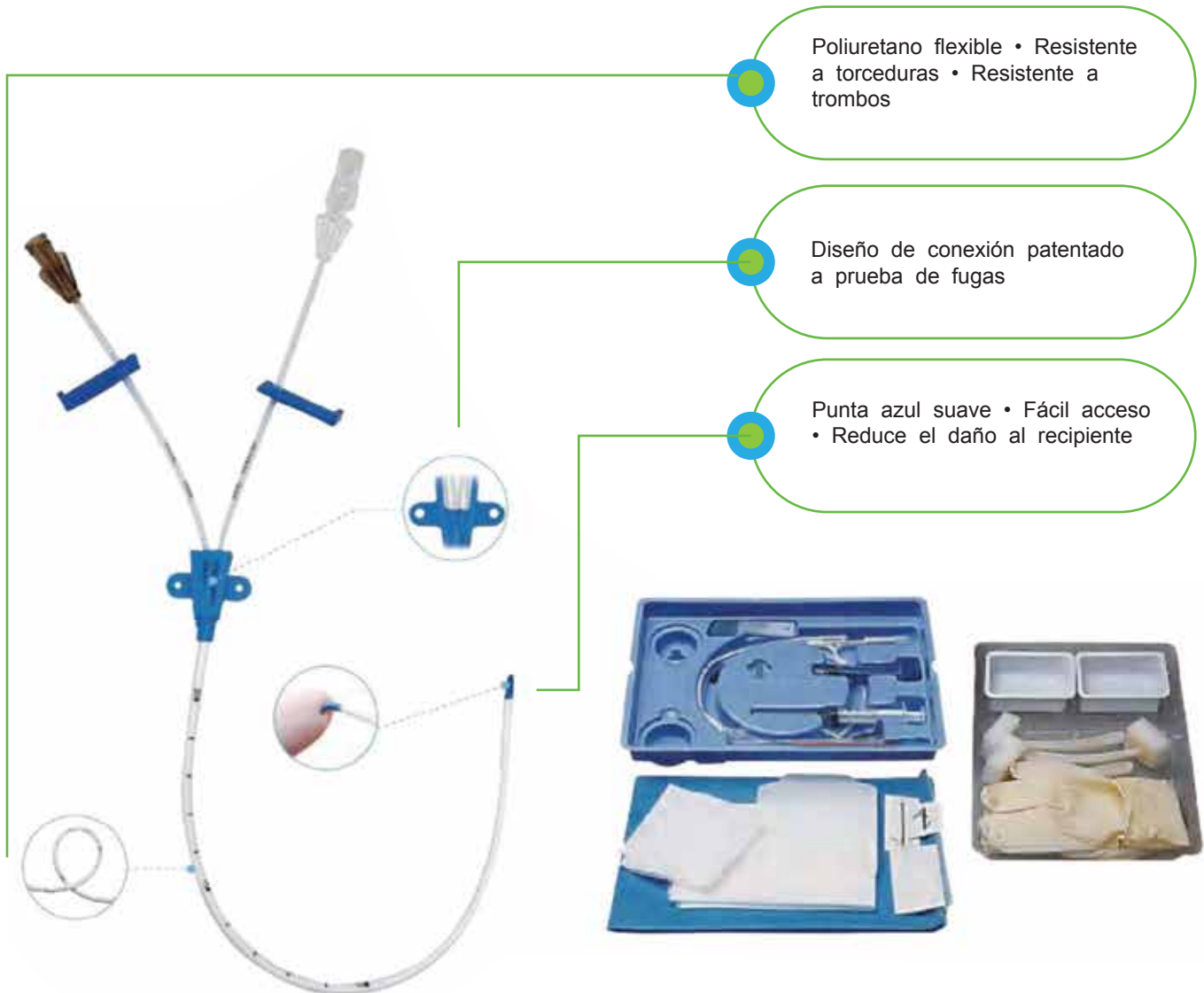


CATÉTER VENOSO CENTRAL

• El material sin látex proporciona una seguridad excelente. • La excelente radiopacidad del catéter hace que su operación sea fácil y segura. • La punta azul suave reduce el daño al vaso y facilita la entrada al punto de punción. • El diseño patentado del conector lo hace suave y firme, evitando eficazmente que el producto se infecte, se derrame o se desprenda. • Los tubos de extensión transparentes con pinzas desmontables y marcas impresas permiten mantener el catéter alejado del sitio de inserción y reducen el riesgo de embolia gaseosa. • Están disponibles el paquete estándar y el paquete completo del kit CVC.



Paquete completo:

Mantón fenestrado (1)
Cortina pequeña (1)
Dilatador (1)
Almohadilla de gasa (2)
Preparar hisopo de esponja (3)
Aguja Introdutora (0/1)
Cortina media (1)
Guantes (1)
Pinza para catéter (1)

Jeringa Introdutora Azul (0/1)
Sujetador rígido (1)
Tapa de heparina (1/2/3)
Sutura de Seda con Agujas Rectas y
Dobladas (2)
Tira de cierre de heridas (1)
Clip de soporte (1)
Centro (1)
Jeringa (1/2)

Apósitos (1)
Bisturí (1)
Alambre guía (1)

Paquete estándar

Clip de soporte (1)
 Alambre guía (1)
 Sujetador rígido (1)
 Bisturí (1)
 Dilatador (1)
 Jeringa Introdutora Azul (0/1)
 Aguja Introdutora (0/1)
 Tapa de heparina (1/2/3)
 Catéter (1)
 Jeringa (1/2)
 Pinza para catéter (1)



No. DE CATALOGO	TIPO	TAMANO LUMEN	LONGITUD DEL CATETER
Catéter Venoso Central			
MMCVCBJ1-14-15	Lumen único	14G	15
MMCVCBJ1-14-20	Lumen único	14G	20
MMCVCBJ1-14-30	Lumen único	14G	30
MMCVCBJ1-16-15	Lumen único	16G	15
MMCVCBJ1-16-20	Lumen único	16G	20
MMCVCBJ1-16-30	Lumen único	16G	30
	Lumen único		15
	Lumen único		20
	Lumen único		30
MMCVCBJ1-20-13	Lumen único	20G	13
MMCVCBJ1-20-20	Lumen único	20G	20
MMCVCBJ2-40-05	Doble lumen	4F	5
	Doble lumen	4F	
MMCVCBJ2-40-13	Doble lumen	4F	13
	Doble lumen	5F	
MMCVCBJ2-50-13	Doble lumen	5F	13
MMCVCBJ2-50-20	Doble lumen	5F	20
	Doble lumen		15
	Doble lumen		20
	Doble lumen		30
	Doble lumen		50
	Triple lumen	5.5F	
MMCVCBJ3-55-13	Triple lumen	5.5F	13
	Triple lumen		15
	Triple lumen		20
	Triple lumen		30